

«Разработка модели потока работ с применением архитектурного подхода»

Телегин Алексей Викторович

Корпоративный архитектор АО «Группа СВЭЛ»

+79126303727

telegin@svel.ru

svel.ru

СВЭЛ

- Машиностроительный холдинг. Производство электротехнического оборудования + строительство объектов под ключ.
- Быстро развиваемся. 7 производственных площадок. **11 бизнес-юнитов** (Завод/Продукт/Маркетинговая территория, Центр прибыли) в 4-х странах.
- Быстро растем органически и за счет M@A.

Проблемы. Болезни роста.

- Болезни роста. Съедаем пока больше (финансы), чем способны качественно управлять. Качество M@A в части качества управления.
- Система управления Компании не соответствует текущему состоянию и амбициям.
- Система регламентации деятельности не соответствует текущему состоянию и амбициям.
- Отсутствует межюнитовая унификация на всех уровнях архитектуры бизнес-процессов, в том числе на уровне потока работ и бизнес-операции.

Как заставить идти в ногу стадо слонов ?



О чем презентация. Построение элементов архитектуры и применение для моделирования потоков работ.

- [Ссылка на предыдущую презентацию.](#) Сегодня говорим про **Унификацию** нижних уровней. Потоки работ/бизнес-операции. Т.е. сегодня не клонируем слонов, а заставляем ходить в ногу тех, что есть.
- Унификация деятельности в разных юнитах через стандартизацию операционного уровня. **Как получить одинаковый результат в разных процессах/юнитах если унифицировать процессы невозможно?**
- Что такое Building block и зачем он нужен?
- Виды Building blocks (Строительных блоков)
- Организация библиотек Building blocks.
- Как выделять строительные блоки?
- Как моделировать процесс (поток работ) с помощью строительных блоков?
- Метамоделю архитектуры бизнес-процессов.

Процессные аналитики

1

Любая логика в архитектуре процессов, которая повторяется или может повториться.

2

Скорость разработки и изменения архитектуры.

3

Возможности унификации деятельности на операционном уровне между разными бизнес-юнитами



Виды Building blocks (Строительных блоков).

Building Blocks, оптимизирующие производительность моделирования и качество результата моделирования архитектуры процессов.

- Типовой процесс.
- Типовая бизнес-операция.

Building Blocks, помимо указанного выше, отвечающие за унификацию действий и результатов между бизнес-юнитами.

- Политика/Принципы.
- Методология/(Методы, Требования, Шаблоны, Термины)

Виды Building blocks (Архитектурных блоков). Типовая бизнес-операция.

- Отличия типовой БО от типового процесса. Типовая бизнес-операция содержит инструкцию по выполнению одного шага процесса.
- [Пример применения.](#)

Беспринципные аналитики



Политика и принципы. Реализация в архитектуре процессов. Архитектурный принцип «Не свети принципами» 😊. Пример финансовой службы.

Принцип соблюдения равновесия в процессе дистилляции спирта.

Состояние равновесия. Появляется на самой границе разделения фаз. Достигается только при одновременном соблюдении двух условий:

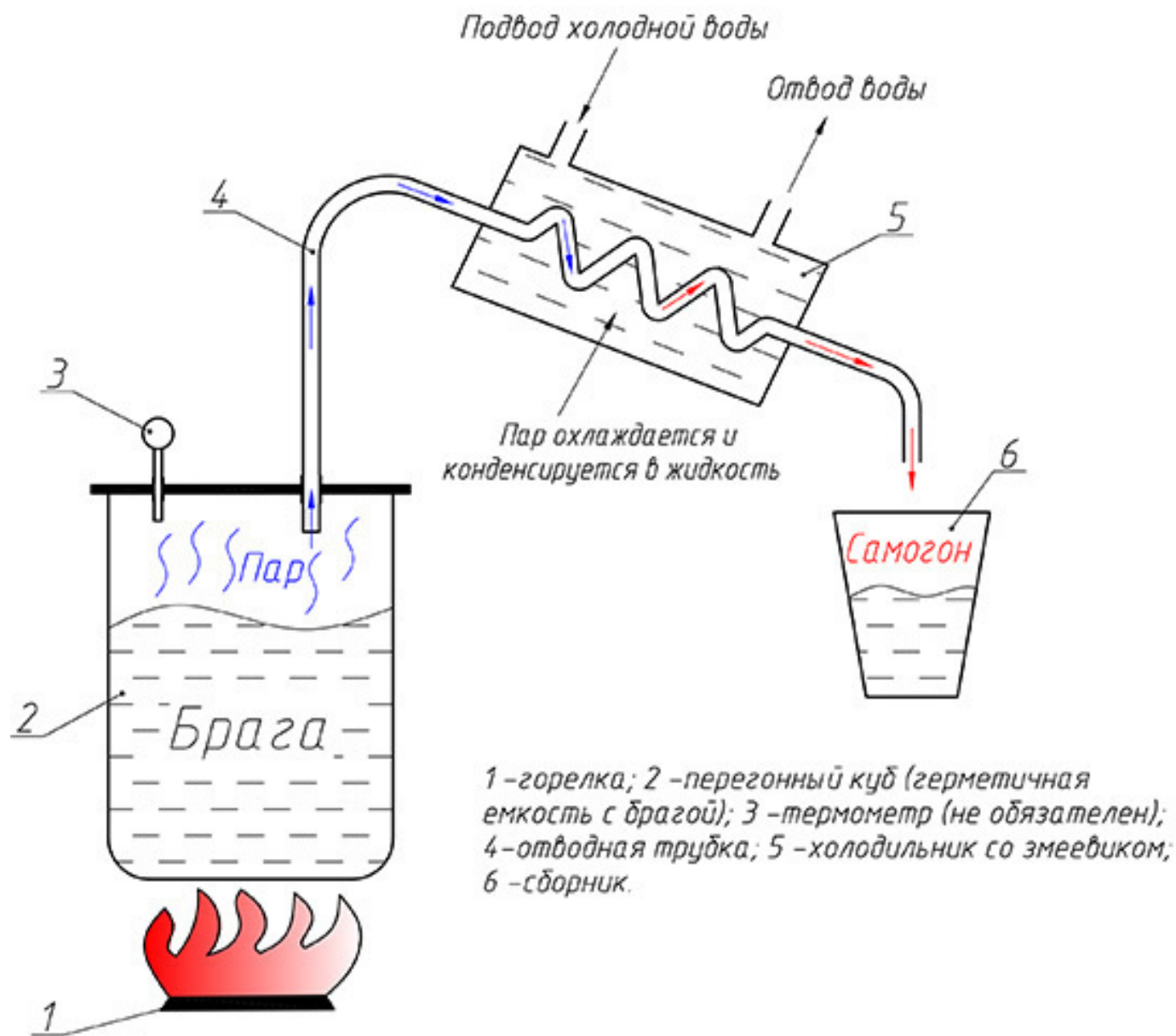
Равное давление каждого отдельно взятого компонента смеси.
Температура и концентрация веществ в обеих фазах (паровой и жидкой) одинакова.

Принцип.

Чем чаще система приходит в равновесие, тем эффективнее теплообмен и разделение смеси на отдельные составляющие.

СВЭЛ | Понятие Метода. Стандарт действия (Технология). Отличие от типовой бизнес-операции. Назначение (унификация действий между юнитами, обучение).

Принцип – это инструмент создателя самогонного аппарата, а не самогонщика, поэтому в явном виде в процессе самогонварения не используется.



- Метод и инструкция – это описание действий или алгоритмов (технология).
- Метод обычно требует дополнительного обучения и практики применения. Это часть профессии. Соответственно – метод это часть обучения профессии для роли.
- Метод не содержит специфики инструментов реализации (более абстрактен), или использует типовые инструменты, действующие на всех. Иначе его нельзя применить для разных юнитов.

Понятие Требования. Стандарт результата. Отличие о Метода. Можно ли получить стандартный результат без стандарта действия. Назначение (Унификация требований к результату в том числе между юнитами)

Наименование показателей для спиртного напитка "Самогон"	Значение показателя
Крепость, % об. (объемная доля этилового спирта, %)	35-50
Массовая концентрация фурфурола в 1 дм ³ безводного спирта, мг, не более	30
Массовая концентрация альдегидов в 1 дм ³ безводного спирта, мг	10-350
Массовая концентрация сивушного масла в 1 дм ³ безводного спирта, мг	500-6000
Массовая концентрация сложных эфиров в 1 дм ³ безводного спирта, мг	50-1500
Объемная доля метилового спирта в пересчете на безводный спирт, %, не более	0,05
Массовая концентрация железа, мг/дм ³ , не более	1,0

Понятие Шаблона. Стандарт формы. Отличие от Метода и требования. Назначение (Унификация формы объекта в том числе между юнитами).

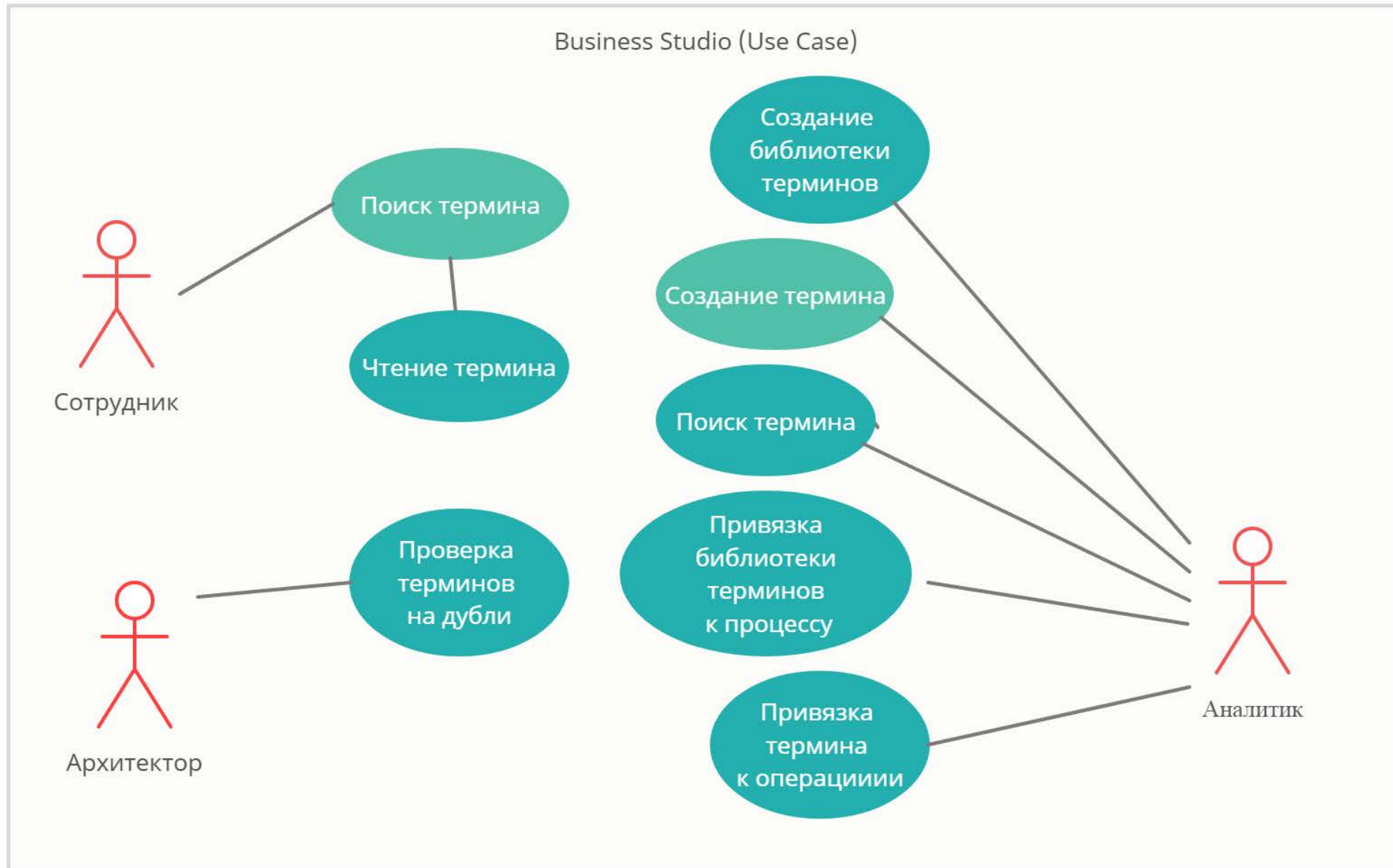


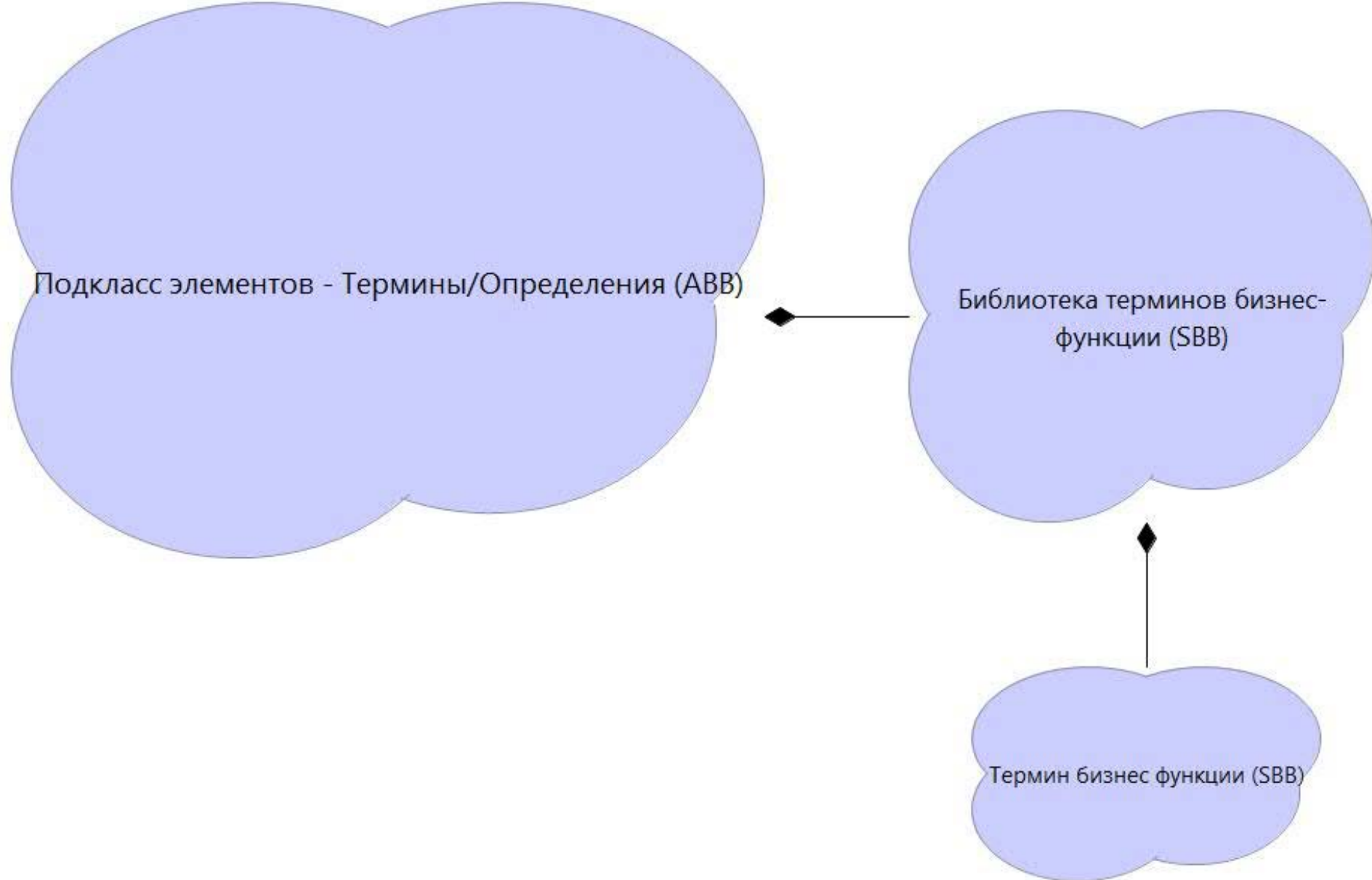
св.ЭЛ | Понятие Термина. Назначение (Унификация понятий, определений, в том числе между юнитами)

- **Бра́га**, бражка (через [др.-рус.](#) *бърага из тюрк. яз.^{[1][2]}) — [алкогольный напиток](#). Применяемый процесс изготовления, а также получаемое [содержание алкоголя](#) определяют получаемый продукт^[3]. Для пивных напитков применяется относительно короткий (неполный) процесс брожения и такой же короткий процесс выдержки, и в результате содержание алкоголя обычно не превышает 3—8 %. Брагой также называют спиртосодержащую массу, получаемую в результате [брожения](#) и предназначенную для последующей [перегонки](#) в [самогон](#).

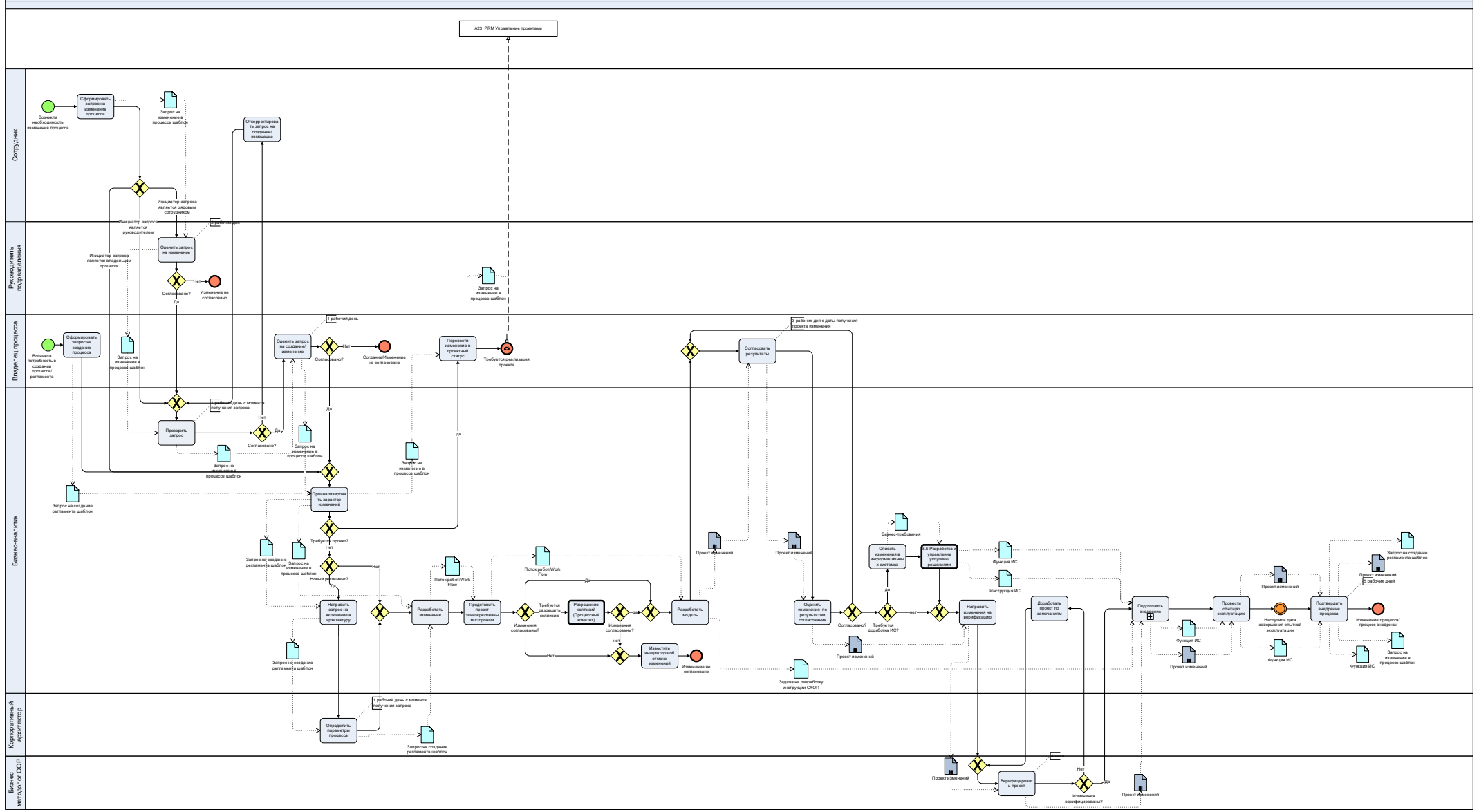
Организация библиотек Building blocks (Архитектурных блоков).

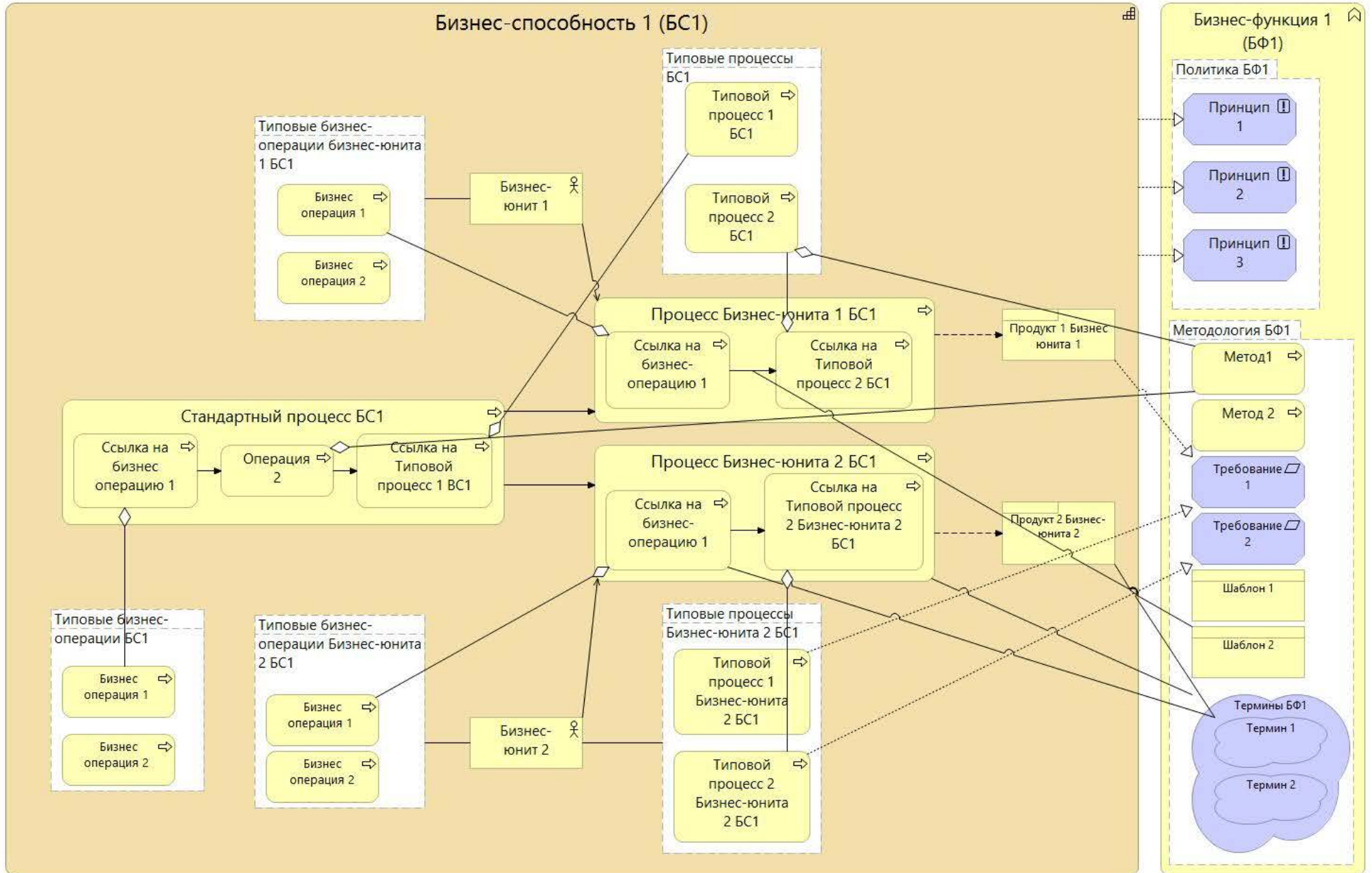
- Типовые процессы и типовые бизнес-операции.
- Политика бизнес-функции. Архитектурные принципы.
- Методология бизнес-функции.
- Термины и определения бизнес-функции.





A18.4 Создание/изменение потока работ







Даже разных слонов можно "заставить" ходить в ногу

ARCHITECT

Enterprise
acrchitecture

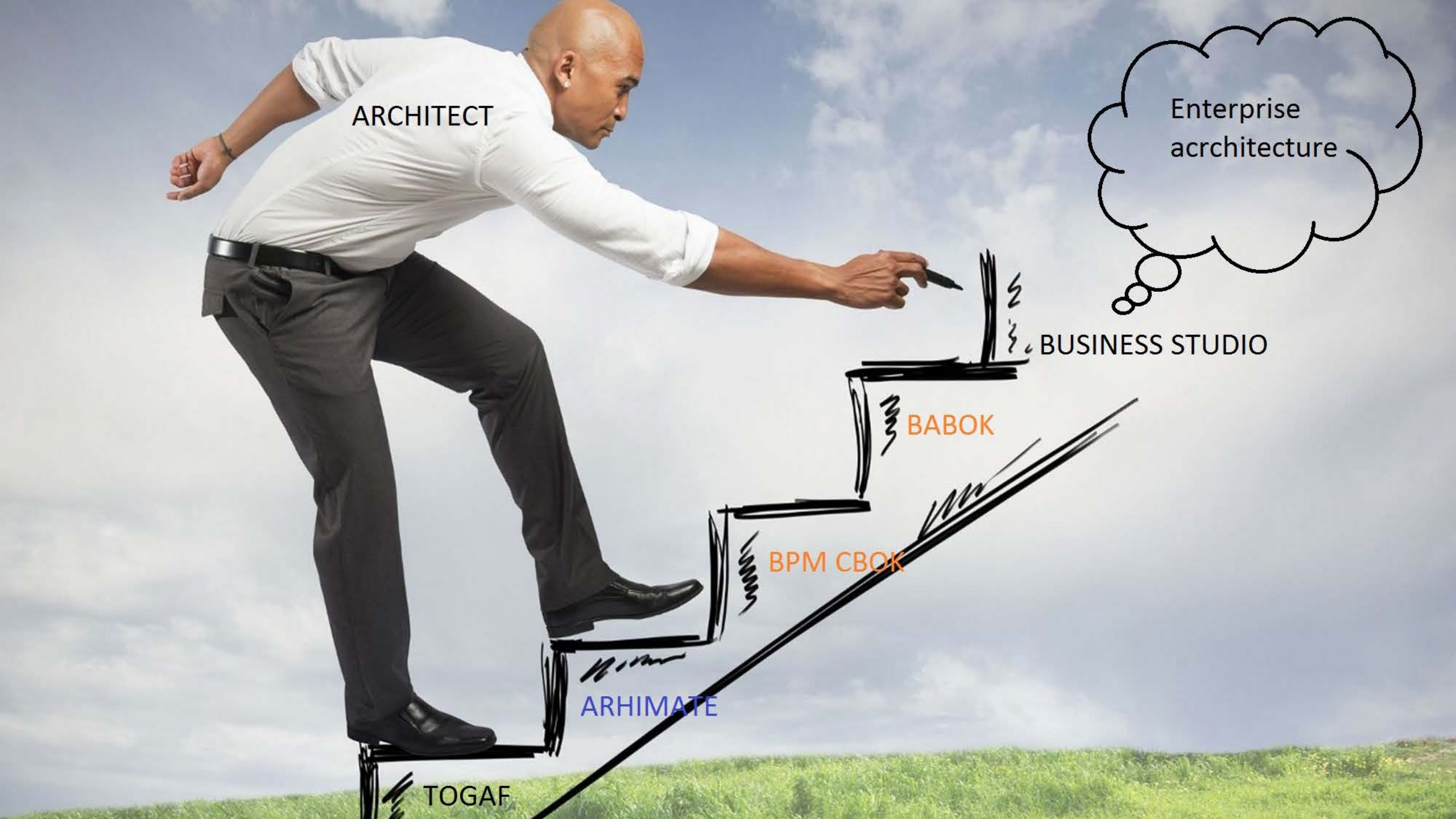
BUSINESS STUDIO

BABOK

BPM CBOK

ARHIMATE

TOGAF



СВЕЛ

Спасибо за внимание

svel.ru



«Разработка модели потока работ с применением архитектурного подхода».

Телегин Алексей Викторович

Корпоративный архитектор

АО «ГРУППА СВЭЛ»,

Г. Екатеринбург, Черняховского 61,

Тел. 8 (343) 253 50 13

Сот. +7 (912) 630 37 27

E-mail telegin@svel.ru