



Business Studio 7

Бесшовное моделирование корпоративной архитектуры

Дмитрий Пинаев, Евгений Семенов

Группа «Современные технологии управления»

СОВРЕМЕННЫЕ
ТЕХНОЛОГИИ
УПРАВЛЕНИЯ }

1. Новая реальность моделирования корпоративной архитектуры
2. Пример кастомного архитектурного фреймворка
3. Пример бесшовного моделирования
4. У самурая нет цели, только путь.

1. Новая реальность моделирования корпоративной архитектуры

Фреймворки

Zachman Framework

BIZBOK

SEBoK

TOGAF®

Языки (Нотации)

VAD

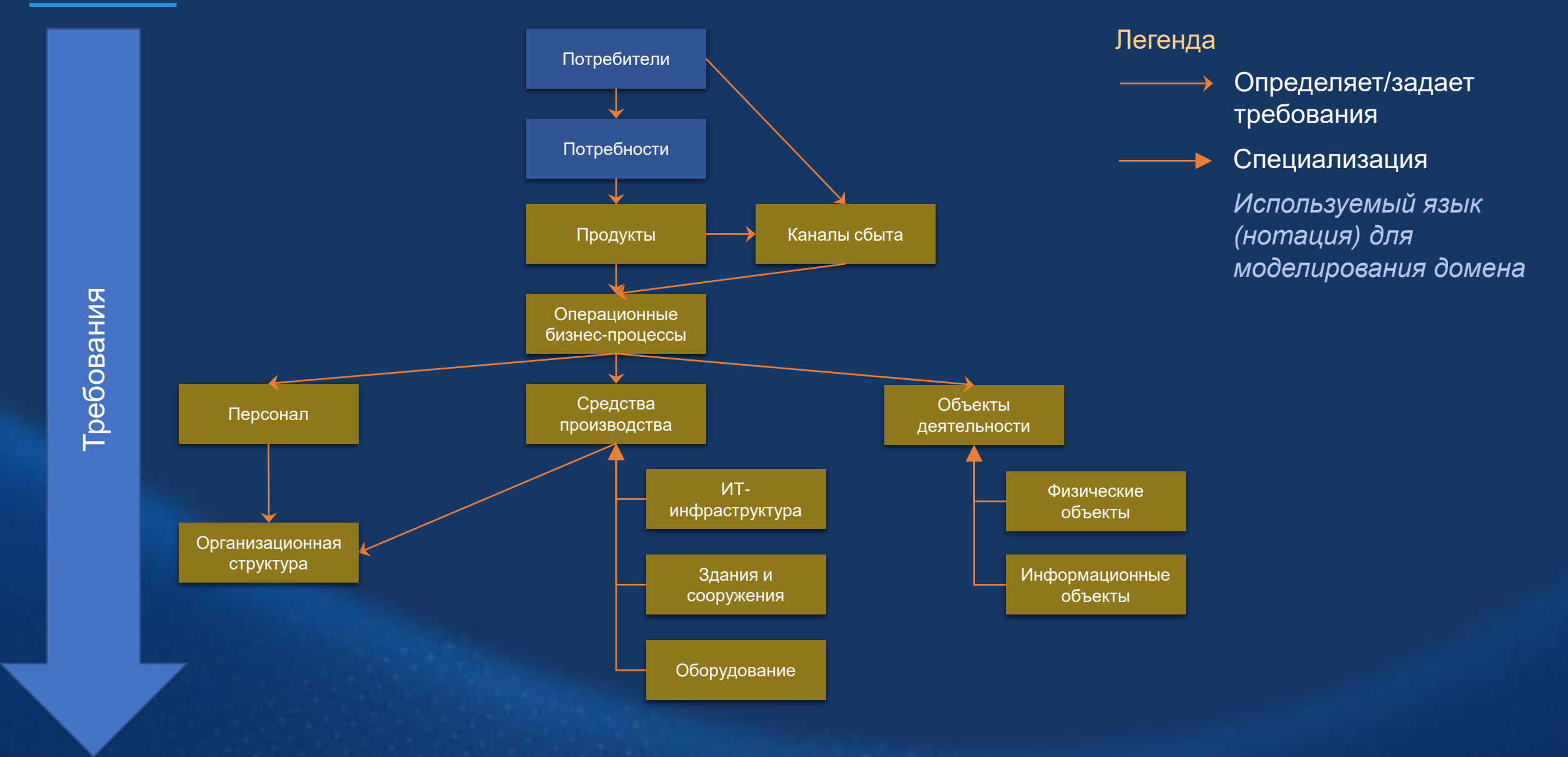
BPMN

ArchiMate

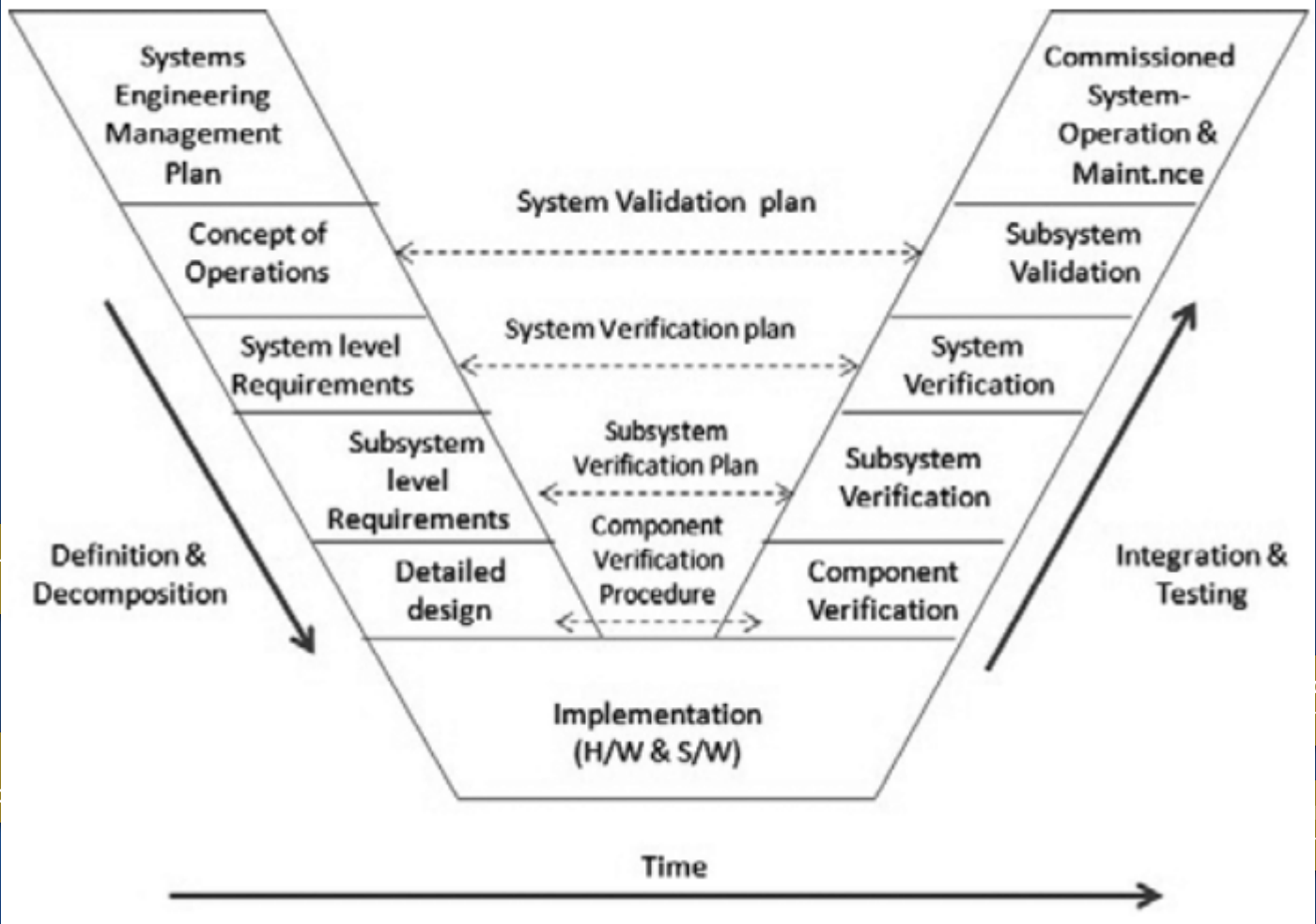


C4

2. Пример кастомного архитектурного фреймворка



2. Пример кастомного архитектурного фреймворка



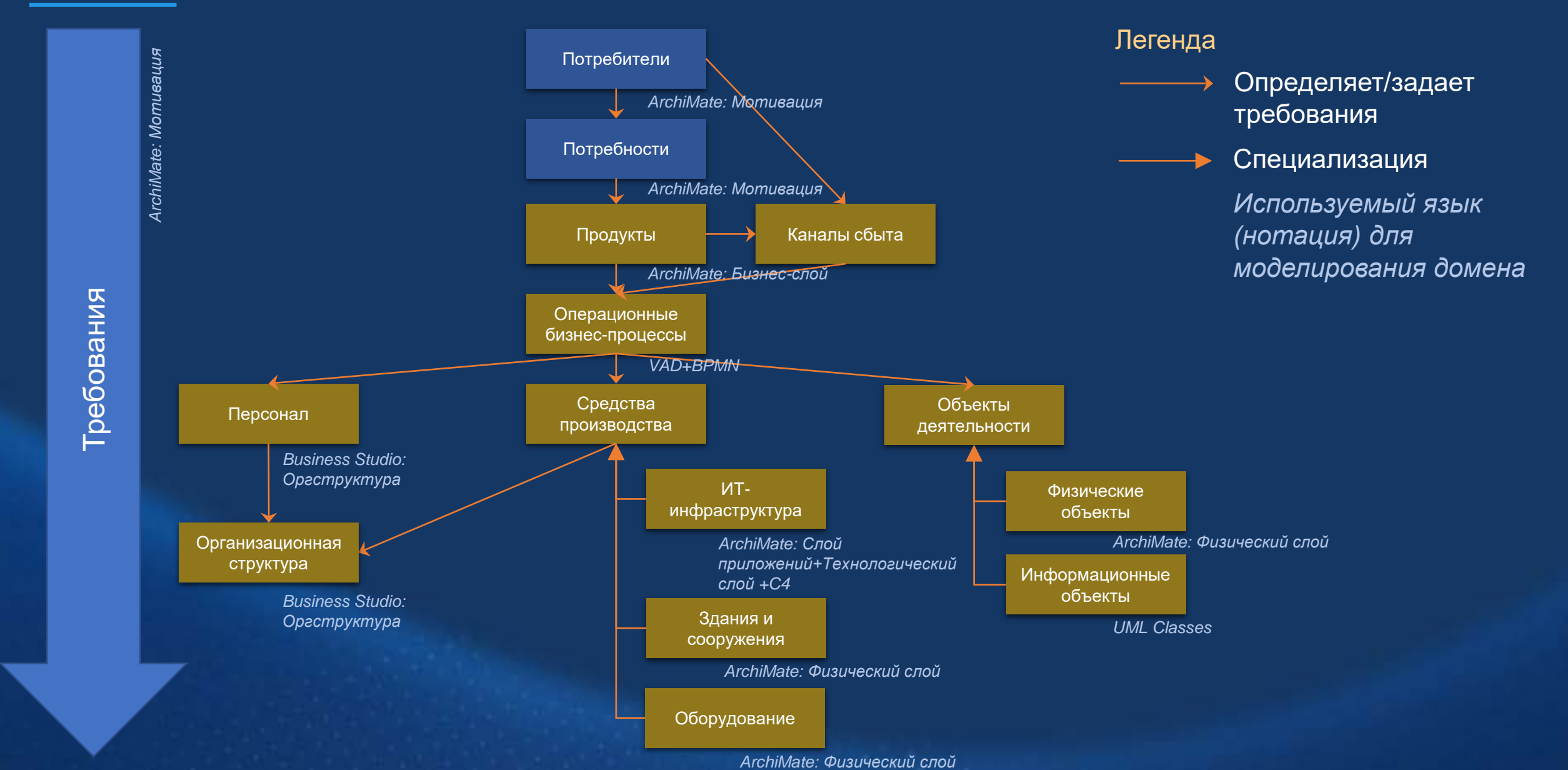
Легенда

- Определяет/задает требования
- Специализация
- Используемый язык (нотация) для моделирования домена*

Требования

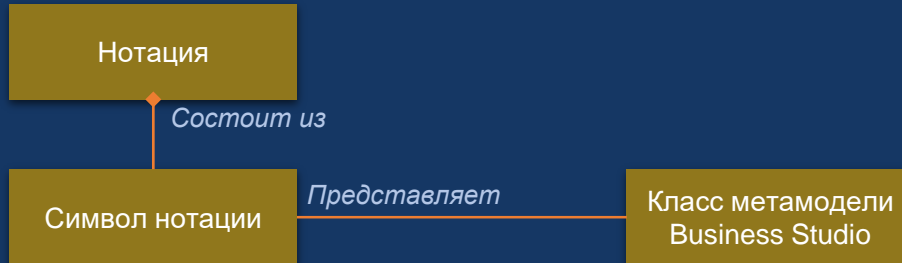
Оборудование

2. Пример кастомного архитектурного фреймворка

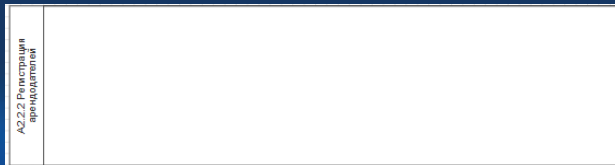


4. У самурая нет цели, только путь...

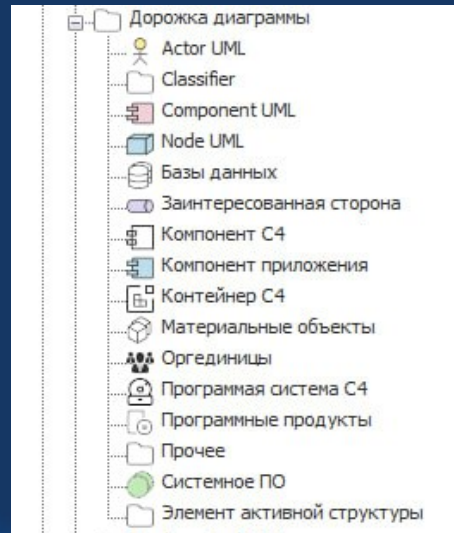
...или поддержка мэппинга сущностей разных языков для дальнейшей настройки бесшовного моделирования.



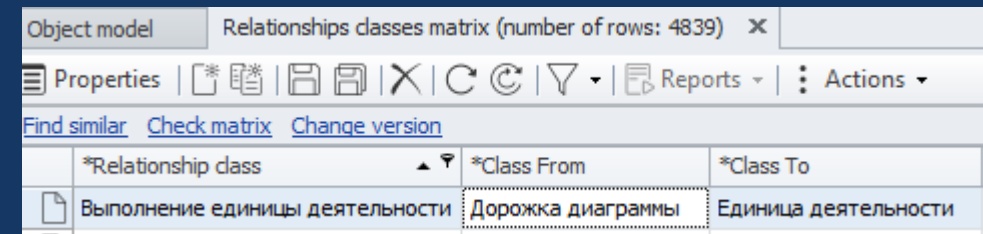
Символ «Дорожка BPMN»



Класс «Дорожка BPMN»



1) Включение нового класса объектов во вспомогательный класс, на который настроен символ нотации



Object model Relationships classes matrix (number of rows: 4839) X			
Properties [Icons] Reports Actions			
Find similar Check matrix Change version			
*Relationship class	*Class From	*Class To	
Выполнение единицы деятельности	Дорожка диаграммы	Единица деятельности	

2) Добавление элемента в матрицу классов связей

(в данном примере не требуется, т.к. элемент матрицы настроен на вспомогательный класс)